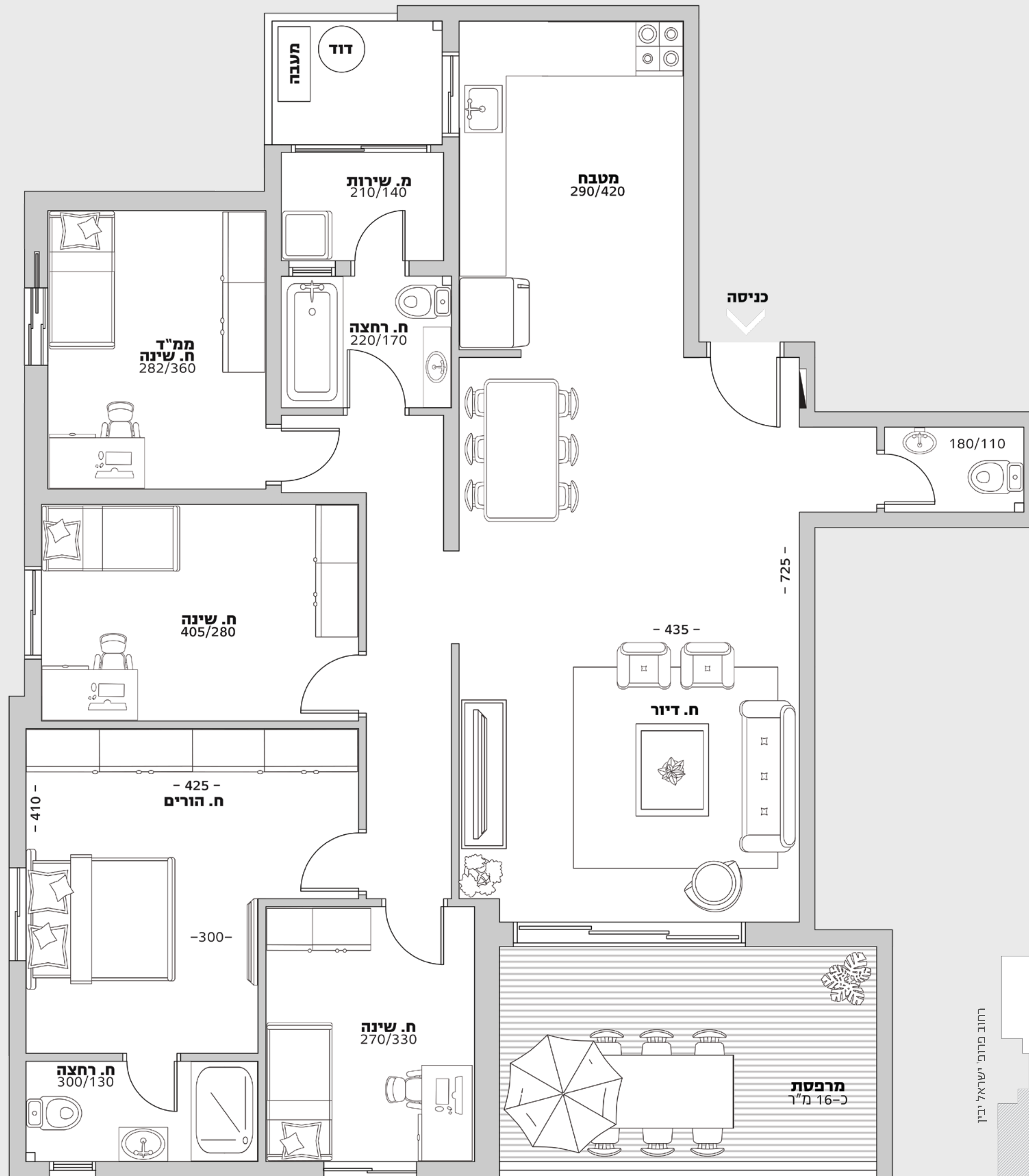


5 חדרים | דירה מס' 5 | קומה 2
דרום מערב



ריצוף

- גרניט פורצלן מסדרה איכותית - במבחר גוונים.
- בחדר הדיור, מטבח, במעברים ובחדרי השינה.
- במרפסת השמש ריצוף Anti-Slip דמוי דק.

מטבח ממיטב המותגים

- ארונות מטבח מעוצבים הכוללים יחידת B.I.
- הכנה למדיח כלים.
- כיור בהתקנה שטוחה עם ברז נשלף.
- חיפוי בקרמיקות איכותיות בין ארון תחתון לעליון.
- משטח מאבן קיסר - במבחר גוונים.

חדרי רחצה

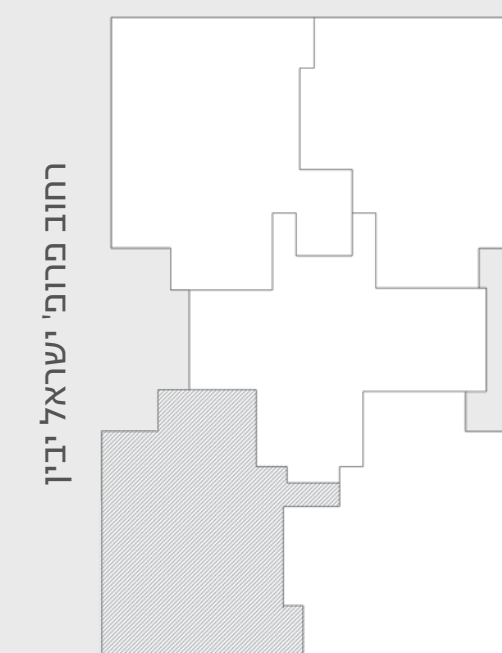
- אסלות תלויות וניאגרות סמויות.
- כלים סניטרים איכותיים.
- חיפוי קירות וריצוף בקרמיקה יוקרתית במבחר גוונים לבחירה.
- ברזי פרח מעוצבים.
- הכנה לתנור חימום בחדרי הרחצה.
- סוויטת הורים מפנקת הכוללת חדר רחצה.

כללי

- תריסי גלילה חשמליים בחדר הדיור, מטבח וחדרי שינה (למעט בממ"ד).
- הכנה למיזוג אוויר מרכזי.
- חשמל תלת פאזי - 3x25.
- נקודת T.V, טלפון ומפסק מחליף בכל חדר.
- חלונות אלומיניום.
- דלתות פנים מהודרות.
- מרפסת שמש הכוללת ברז גן.
- דוד חשמלי ומערכת סולארית.
- חניה.

הבניין

- בניין יוקרתי בן 12 קומות - 45 יחידות דיור בלבד.
- חיפוי בנין בשילוב אבן יוקרתית על-פי בחירת אדריכל הפרויקט.
- לובי כניסה מעוצב.
- אינטרקום T.V במעגל סגור.
- מעליות משוכללות ומהירות, בפיקוד חכם.
- חניון עילי עם מחסום חשמלי.
- חניון תת קרקעי.



רחוב פרופ' ישראל יבין

רחוב שאול חרנם

