



GM28

גד מכנס 28

התאמת אזור מגורים

"לכל יחידה נשם 'היהודא' יחודי, שהתאמת
 לרמת הגוש ולמסורת 'היהודא' שהתאמת לנו, המאפשרת לה
 'היהודא' להיות מגורים - דואר יומיומי 'היהודא' ו'היהודא'
 'היהודא' עם 'היהודא' והיא 'היהודא' עם 'היהודא' ו'היהודא'
 'היהודא' עם 'היהודא' והיא 'היהודא' עם 'היהודא' ו'היהודא'
 'היהודא' עם 'היהודא' והיא 'היהודא' עם 'היהודא' ו'היהודא'"

"לרמת הגוש ולמסורת 'היהודא' שהתאמת לנו, המאפשרת לה
 'היהודא' להיות מגורים - דואר יומיומי 'היהודא' ו'היהודא'
 'היהודא' עם 'היהודא' והיא 'היהודא' עם 'היהודא' ו'היהודא'
 'היהודא' עם 'היהודא' והיא 'היהודא' עם 'היהודא' ו'היהודא'"

"לרמת הגוש ולמסורת 'היהודא' שהתאמת לנו, המאפשרת לה
 'היהודא' להיות מגורים - דואר יומיומי 'היהודא' ו'היהודא'
 'היהודא' עם 'היהודא' והיא 'היהודא' עם 'היהודא' ו'היהודא'"



בס"ד

GM28

גד מכנס 28

עוד פרויקט מבית טוב



KOFMAN קופמן
 יזמות ובנייה

קלאס נכסים
 אבי סוזי | המרכז לשיווק פרויקטים

משרד מכירות

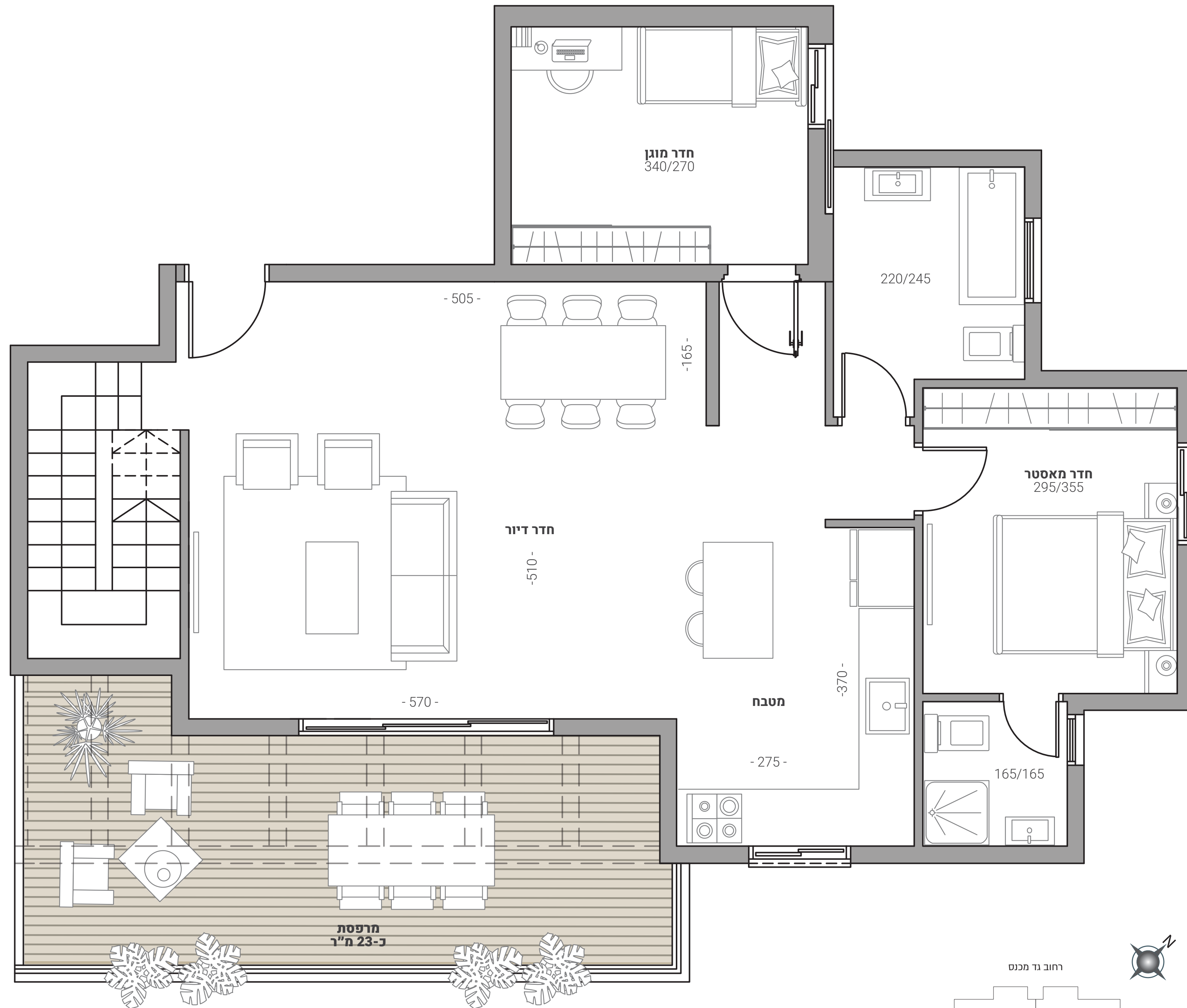
*6027



GM28

גד מכנס 28

דופלקס 6 חדרים | קומה ט' | כיוני אוויר דרום/מזרח | 36



עיקרי המפרט הטכני

ריצוף
- גרינט פורצלן במידות 80x80 ס"מ מסדרה איכותית - במבחר גוונים
- במרפסת השמש ריצוף אנטו-סליפ דמוי דק

מטבח ממיטב המותגים
- ארונות מטבח מעוצבים הכוללים יחידת B.I
- הכנה למדיח כלים
- כיור בהתקנה שטוחה עם ברז נשלף
- חיפוי בקרמיקות איכותיות בין ארון תחתון לעליון
- משטח מאבן קיסר - במבחר גוונים

חדרי הרחצה
- אסלות תלויות וניאגרות סמויות
- כלים סניטרים איכותיים
- חיפוי קירות וריצוף בקרמיקה יוקרתית
- במבחר גוונים לבחירה
- ברזי פרח מעוצבים
- הכנה לתנור חימום בחדרי הרחצה

כללי
- תריסי גלילה חשמלים בחדר הדיור, מטבח וחדרי השינה (למעט בממ"ד)
- הכנה למיזוג אוויר מיני מרכזי
- מערכת חימום מים סולארית ודוד חשמלי
- חשמל תלת פאזי - 3x25
- נקודת TV, טלפון ומפסק מחליף בכל חדר
- חלונות בידודית/טריפלקס
- דלתות פנים מהודרות
- מרפסת שמש הכוללת ברז גן ונקודת גז
- מחסן
- חניה

הבניין
- בניין יוקרתי בן 9 קומות - 36 דירות
- בנייה ירוקה - תקן ירוק 5281
- חיפוי בנין משולב, מודרני ויוקרתי, על פי בחירת אדריכל הפרויקט
- לובי כניסה מעוצב
- אינטרקום TV
- 2 מעליות משוכללות ומהירות, בפיקוד חכם
- הכנה לטעינת רכבים חשמליים
- חניון עילי ותת קרקעי

